

JAFÖ Brandskydd

Brandtest av JAFÖ golvbrunnar i plast

JAFÖ's golvbrunnar i plast är brandtestade för att utröna om brandsäkerhetskraven uppfylls vid installation av golvbrunn i bjälklag. Testerna har utförts av Statens Provningsanstalt i Borås i samarbete med tillverkare av rörsystem, på en fullskalig installationsmodell.



Urval ur JAFÖ's breda sortiment av golvbrunnar i plast

Förutsättningar

Testerna har utförts på JAFÖ golvbrunnar i plast. Både golvbrunnar med bottenutlopp och sidoutlopp har testats. För att få jämförelsematerial, har samma tester utförts på golvbrunnar i gjutjärn. Vid testerna har golvbrunnarna installerats i ett 200 mm tjockt betongbjälklag. Som provningsmetod har använts SIS 024820, utgåva 2, daterad 1977-07-01 (NT FIRE 005, ISO 834-1975). Provingen och dess resultat är dokumenterade i Statens Provningsanstalts Provningsrapport Nr 95 R12746.

Följande JAFÖ golvbrunnar har testats för krav på brandavskiljningen EI 60:

RSK 711 31 39

PB 75

Anslutande rör i gjutjärn

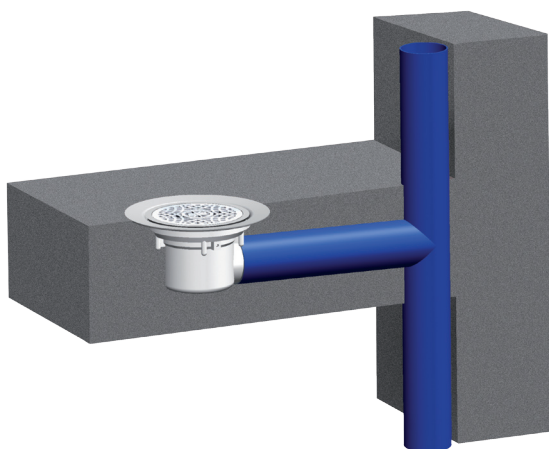
RSK 711 31 40

PS 75

Anslutande rör i plast och gjutjärn

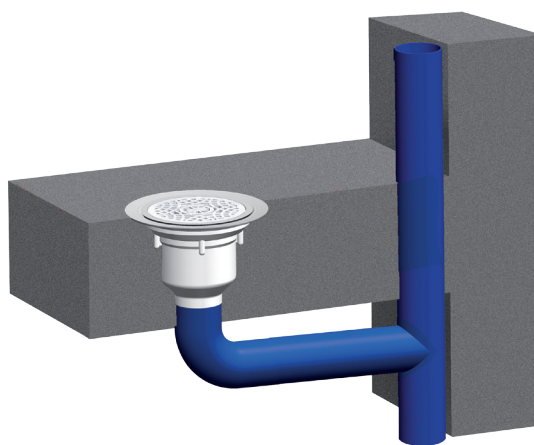
Resultat

JAFÖ golvbrunnar i plast uppfyller kravet på brandavskiljningen EI 60 i ett 200 mm tjockt betongbjälklag enl. nedanstående exempel.



Golvbrunnar med sidoutlopp

Samtliga JAFÖ golvbrunnar i plast med sidoutlopp med anslutande rör i plast eller gjutjärn uppfyller kraven på brandsäkerhet.



Golvbrunnar med bottenutlopp

JAFÖ golvbrunn i plast PB 75 med anslutande rör i gjutjärn uppfyller kraven på brandsäkerhet



Montera alltid brandtestade golvbrunnar.
Läs mer i Svenska Brandförsvärsföreningen skrift
Rör genomföringar Brandskydd
ISBN 91 - 7144 - 332 - 0